

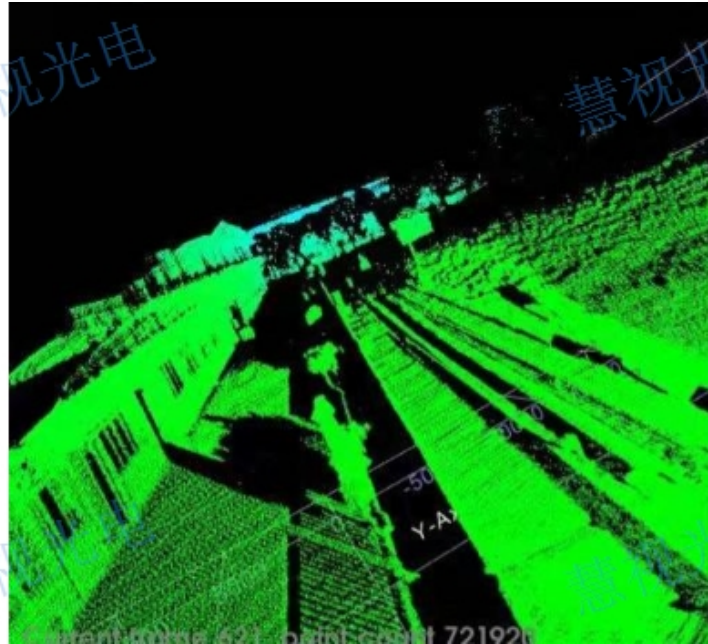
四川面阵激光雷达价格

生成日期: 2025-10-13

智慧农业属于智慧乡村重要的一环，如何精细高效的作业，成为了农业领域的一大突破点。各项技术在农业中迅速应用之一是农车辆的自动化运作。通过激光雷达和摄像头等传感器实现农业车辆自动化，使得车辆在晚上也能持续工作，不需要人为操控，一定程度上提高效率。雷达技术在农业领域的另一个应用是精细生产。为减少支出并显著提高产量。在精细农业生产中，通过精确记录和评估参数（例如土壤条件或产量），使土地的耕作（播种和施肥）趋近比较好时机。通过安装在拖拉机上的激光雷达能够精确地测定玉米田的高度、体积和质量，从而也能确定预期的产量。慧视光电推出周界型雷视融合设备。四川面阵激光雷达价格

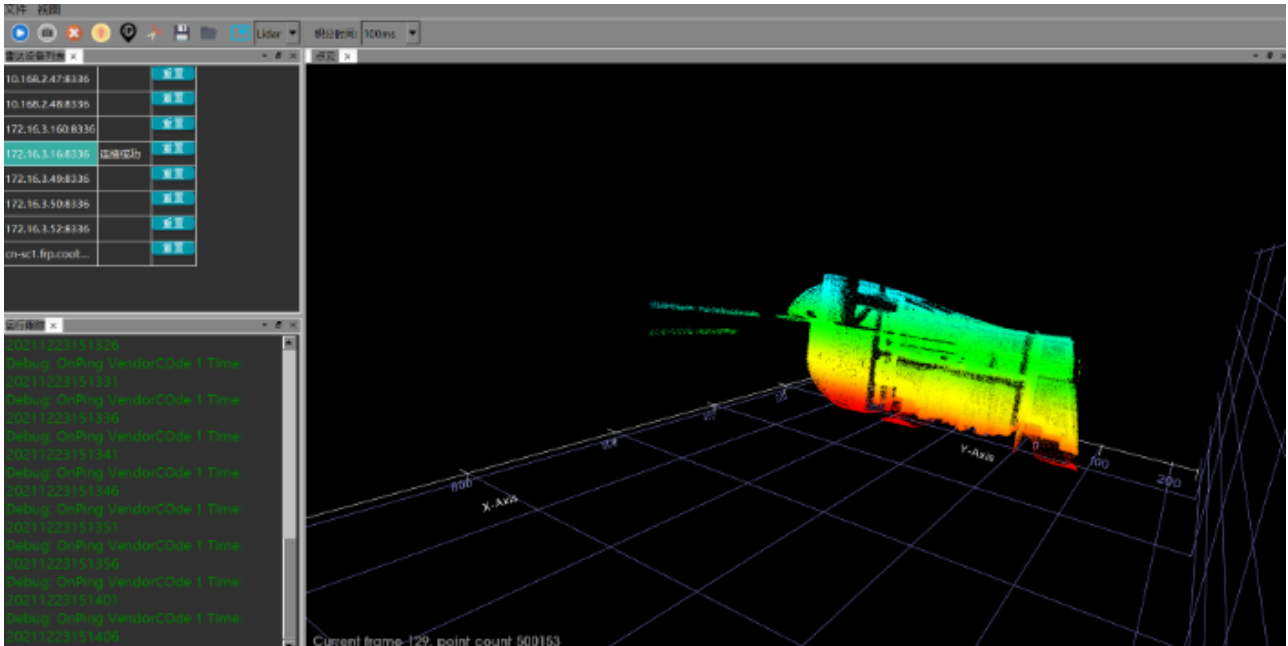


在海洋环境和水下目标探测等领域，采用激光雷达，通过对激光诱导目标物发射的荧光等光谱信号的探测分析以获得海洋浮游生物及叶绿素等物质的种类和浓度分布信息。叶绿素浓度测量是海洋环境监测的热点项目之一，这是因为浮游植物是其他海洋生物的直接或间接的食物来源，在所有的海洋生物中占有特殊而重要的地位，其数值与估计海洋初级生产力、全球通量和众多海洋现象研究紧密相关。传统的测定方法有许多局限性，一来依靠人工逐点采样，范围小；二来分析速度很慢，效率不高。海洋激光雷达的出现恰好弥补了这种遗憾，可以对大面积，甚至全球范围内水域的叶绿素浓度进行实时、动态监测。云南大角度测量激光雷达可用于监狱周界防范的激光雷达有哪些？



随着自动驾驶相关概念的兴起，高精度地图也开始越来越受到关注和普及，在高精度地图数据的采集过程中，激光雷达强大的3D建模能力能够得到极大的发挥。而随着搭载激光雷达的量产车逐渐普及，实时上传的众包高精度地图概念也被提出。不过由于高精度地图涉及机要等原因，目前法规下这一概念尚不能实现。不过，在停车场等非敏感地带通过激光雷达进行众包数据采集的路线也正在探索中。另外，视觉摄像头相较雷达的一大优势在于包含了颜色信息，不过激光雷达采集的数据也并非单纯只有“一种颜色”。激光雷达对于不同反射率的物体有不同的感知，而道路车道线、交通标识等多采用高反光率的涂层。视觉目前探测距离，识别能力等有诸多限制因素，因此通过激光雷达识别车道线等也是一种较好的技术路线。凭借高精度的感知能力，固定在路侧的激光雷达可以更准确的捕捉到车辆视觉盲区的行人等潜在障碍，通过V2X技术将视野盲区的潜在风险“告知”车辆，可以有效的避免“鬼探头”，有遮挡交叉路口侧翻车辆等难以主动避免的安全隐患。

自2005年以来，我国风力发电取得了长足的发展，但主要集中在地形较为平缓的华东、华北、西北和东北地区。山区风电场由于具有地形复杂、海拔较高、交通不便和气候恶劣等特点，在勘测设计方面与平原地区风电场存在较多的差别。项目位于中部某市，测区以山地地形为主。风场测区范围内平均海拔在650米，其中低海拔300米，高海拔为920米，测区部分区域落差较大。整个风场面积大概12平方公里，植被为亚热带常绿阔叶林，植被覆盖率较大，且类型繁多。慧视光电三维激光扫描技术以高密度、高精度和高效率的测量手段，只用了3天就完成了点云数据采集。无人驾驶关键就是激光雷达。



汽车自动驾驶依靠传感器，计算平台和智能化的车身电子电控系统配合，从而实现自动驾驶目的。其中，只靠视觉监控装置受制于可见光和算法难度等，识别错误率较高，造成了绝大多数的自动驾驶事故，暴露了视觉技术路线存在的致命弱点。慧视光电自主研发的激光雷达专注于汽车自动驾驶，以杰出的性能补全现有技术短板，其高可靠保障了汽车全天候的安全、稳定、高效运行，为自动驾驶行业提供一份可靠的解决方案。此外，慧视光电自主研发的激光雷达软件平台可对行人、汽车、障碍物等进行分类追踪。依靠慧视光电激光雷达采集汽车行驶周围预定距离内的扫描三维信息，可以更准确的对点云信息进行处理分析，识别出汽车行驶前方的安全状况，及时发出信号，引导汽车驾驶系统作出决策和控制。车辆可根据探测结果做出相应的行驶、变道、减速和制动等动作，从而实现自动驾驶功能。激光雷达在轨道交通的应用方案。重庆sick激光雷达传感器

激光雷达凭借其性能优势在自动驾驶领域自开一片天地。四川面阵激光雷达价格

河沙对建筑业有着卓越的贡献，河沙经烘干筛分后可普遍用于各种干粉砂浆，强度近似于用石英砂做的砂浆。所以河沙一般在建筑，装修方面有着不可替代的作用！在砂石行业，智能化能够实现设计、设备、生产和管理智能化，使砂石生产效率大幅提升，目前，砂石骨料行业智能化发展势头强劲。工信部也在2016年底的工作会议上要求，2017年整体实施“中国制造2025”、深化制造业和互联网融合发展。为官方提供服务方面，砂石工业新体系，推动产业高质量发展、促进机制砂石转型发展，就能耗指标、建筑固废综合利用、示范企业的培育以及砂石产业转型发展的模式等方面提出建议和意见。慧视光电的激光雷达基于点云数据的砂石方量计算，取代了人工测量方式，实现对砂石体积的自动精细测量。四川面阵激光雷达价格

成都慧视光电技术有限公司是国内的图像处理算法、目标检测与跟踪算法、人工智能AI算法、行业AI定制、三维激光雷达、三维激光雷达可见光融合、三维激光雷达红外热成像融合、窄带高清通信传输系统、弱网通信传输系统、红外热成像模组、红外热成像整机、户外热成像整机、多光谱模组、多光谱整机、跟踪板卡、图像处理板卡、基于瑞芯微RockchipRK3399RK3399PRORV1126和华为海思HisiliconHi3519Hi3559芯片的全国产化图像处理板等领域的方案或产品提供商，为客户提供智慧监狱、智慧城市、智慧安防、智慧边海防、智慧城管、智慧消防、智慧轨道交通、船用执法、远洋货运、仓储物流、银行运营监管和安保、智慧家电、智能家居、养老看护、应急救援等行业领域从产品到系统的整体解决方案。